

A

B

A

S

H

I

R

I



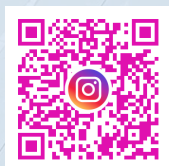
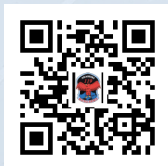
網走地区消防組合 消防職員募集



網走地区消防組合
Abashiri Fire Department

消防本部総務課庶務係


網走市南2条西4丁目2番地
TEL 0152-43-9487



安心安全な今と未来を守る

私たちが住む街、大切な家族、友人の安心安全を「消防」で一緒に守りませんか？

私たちは同じ気持ちを持つあなたの力を心よりお待ちしております！



消防本部

網走地区消防組合

網走消防署

大空消防署

～網走地区消防組合の歴史～

網走地区消防組合は、昭和46年11月に1市2町1村（網走市・常呂町・女満別町・東藻琴村）で発足しました。平成18年3月、近隣市町村の合併により常呂町が組合を脱退し、女満別町と東藻琴村の町村合併により大空町となり組合の構成は1市1町により再編されました。



● 消防本部・網走消防署 ※R9年度新庁舎完成予定



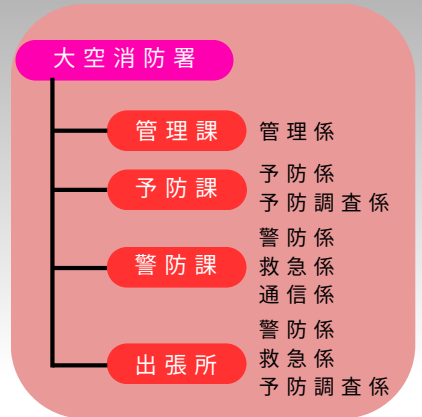
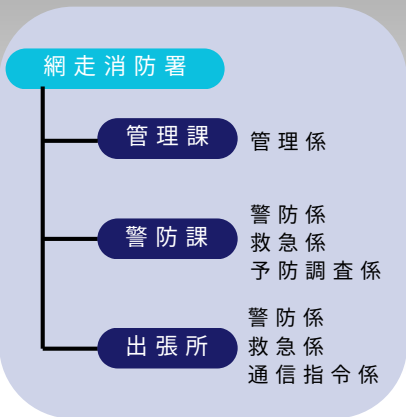
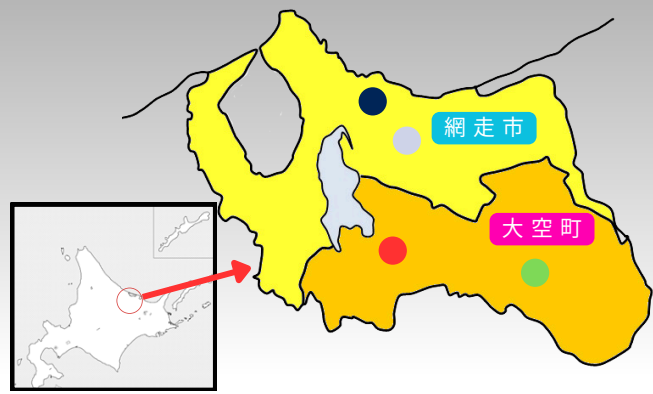
● 網走消防署南出張所



● 大空消防署



● 大空消防署東藻琴出張所



ABASHIRI FIRE DPT

網走市人口 32,062人
大空町人口 6,538人
※令和6年3月31日現在

災害件数

※令和5年1月1日～12月31日

	網走市	大空町
火災	11	6
救急	1816	414
救助	19	3

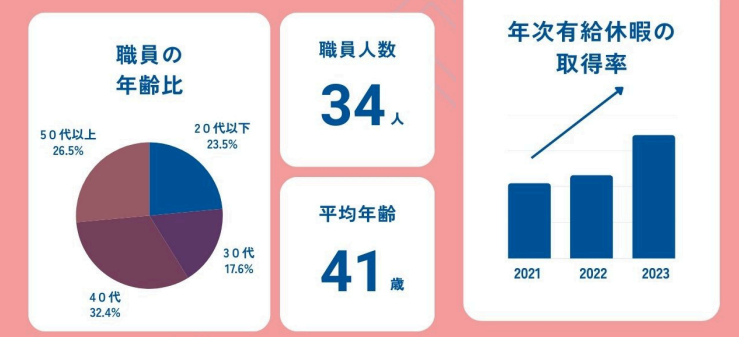
消防本部・網走消防署



消防署の特徴



大空消防署



働きやすい環境作りに励んでいます!

仕事紹介

消防隊

住宅街はもちろん、水利の少ない農村地域、水産加工場も管轄区域内にあるため、様々な火災現場に対応し、消火する消防隊。被害を最小限に食い止めます。

救助隊

交通事故・火災・倒壊建物など、危険な現場で様々な資機材を用いて安全に救出する救助隊。日々の訓練で鍛えた身体で災害へ立ち向かいます。

救急隊

助けを求める現場にいち早く駆け付け、傷病者に対して適切な処置を行い病院へ搬送する救急隊。知識と技術で「命」の輪を紡ぎます。

指揮隊



災害現場で情報を収集し、判断し、適切な指示でスムーズな現場活動を作り出す指揮隊。

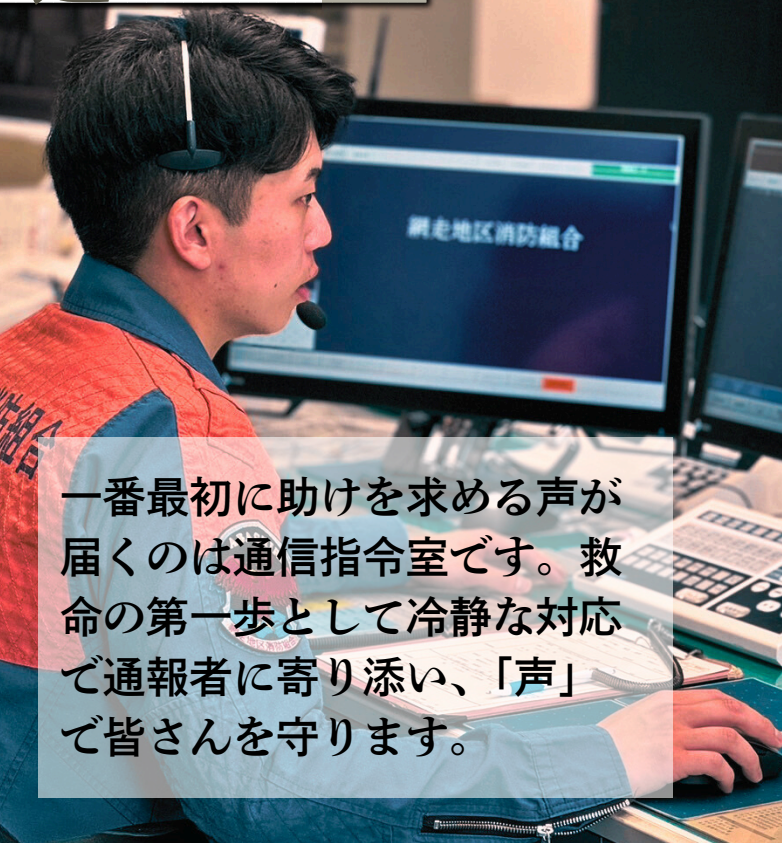
水難救助隊

私たちの街は海・湖・川と自然豊かな環境に囲まれているため水難救助隊を配備しています。適正基準をクリアした隊員のみがなれる精鋭部隊です。



通信指令

一番最初に助けを求める声が届くのは通信指令室です。救命の第一歩として冷静な対応で通報者に寄り添い、「声」で皆さんを守ります。



火災予防

災害を未然に防ぐ火災予防。点検・検査・広報を駆使して災害が起こらない未来を創り出します。



消防士の一日

勤務開始

8:45

非番隊と引継ぎをし、その後当直隊で1日のミーティングを行います。

9:00

車両・資機材点検

自分たちが使用する車両や資機材に問題がないかを毎日、点検します。

訓練

10:00

隊は毎日同じではないため連携確認をします。迅速安全な活動をするために技術を磨きます。

12:00

昼休憩

係業務

13:00

消防用設備の検査・点検、避難訓練や救命講習など施設や外で作業を行うことが多いです。

17:30

夕食

事務処理

18:00

調査や照会、契約事務など、デスクワークをメインに仕事を行います。

22:00

休憩・仮眠

深夜の災害出動に備え仮眠・休憩をとります。この時間を利用して筋トレを行う職員もいます。

起床

6:30

朝は掃除から始まります。最後の事務仕事を行い、当直隊と引継ぎを行います。

8:45

勤務終了

お疲れ様でした！
ここからはプライベートを満喫しましょう！





切磋琢磨して
頑張っています！

志望動機について

報道で消防士や救急隊の活動を見て憧れたのがきっかけです。その後、実際に活動する姿を見る機会があり、自分もそういう姿になりたいと思い、消防士を目指しました。

職場の雰囲気

先輩職員は優しい方がたくさんいてわからないことが聞きやすいとてもいい雰囲気の職場だなと感じています。

消防を目指す皆さんへ

公務員試験の勉強は大変だと思いますが、サボってしまうと取り返しのつかないことになってしまうので、自分に厳しく頑張ってください！皆さんと働けることを楽しみにしています！



令和6年度採用職員
北海道北見緑陵高等学校卒業

事務仕事で
現場を支えます！



現在の仕事内容

大空消防署警防課警防係で主に消防車両の維持管理、消防職員、消防団の訓練企画担当、表彰事務を実施しています。

仕事でつらいこと

現場活動において住民を助けられなかった時がつらいですが、職場の先輩、同僚と話すことで乗り越えられています。消防はチームで動くため、1人ではないと感じています。

やりがいについて

現場活動で住民に感謝された時、訓練等で培った知識が現場で役立つ時にやりがいを感じます。

令和4年度採用職員
北海道北見柏陽高等学校卒業



職場の仲間とプライベートも充実

給与・各種制度

初任給 <small>※令和7年1月1日現在</small>	
大学卒	220,000円
短大卒	204,400円
高校卒	188,000円

諸手当

扶養手当、住居手当、通勤手当、時間外勤務手当、特殊勤務手当、期末・勤勉手当(4.60月分)など

休暇制度	
年次有給休暇	年間20日(繰越あり)
その他の休暇	病気休暇 結婚休暇 忌引の休暇など

子育て支援

産前産後休暇、妊娠通院の休暇、配偶者出産の休暇、子の看護休暇、育児の休暇など



新庁舎で一緒に働きませんか？

令和9年度の消防本部・網走消防署新庁舎完成にむけて動き出しています。職員が働く「新しい場所」で網走地区のこれからを守るために一緒に働きましょう！

Q&Aコーナー



どんな勤務体制ですか？

二交代制勤務は、2つの班が24時間交代で勤務をし、職員は当務日、非番日を繰り返し、数サイクルしたら週休が入ります。

- ・ 非番日：当務日の勤務明けの日
- ・ 週休日：全日休み

日	1	2	3	4	5	6	7	8	9	10	11	12	13	14
曜日	月	火	水	木	金	土	日	月	火	水	木	金	土	日
勤務種別	当務日	非番日	当務日	非番日	週休日	週休日	当務日	非番日	当務日	非番日	週休日	週休日	当務日	非番日



採用試験の合格倍率を教えてください！

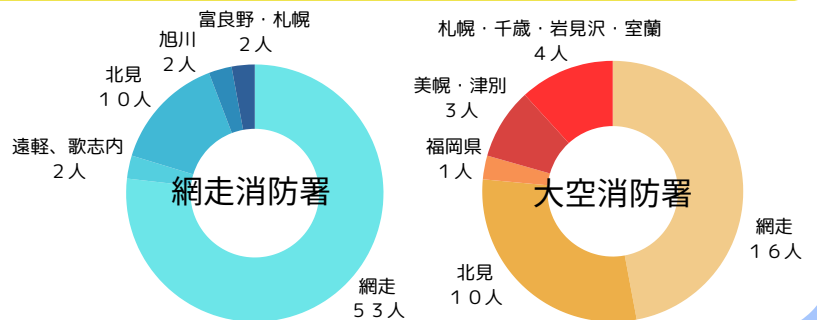
合格倍率は右の表をご参照ください。
採用区分は網走消防署と大空消防署になります。採用後に網走消防署と大空消防署で異動はありません。

		令和元年度	令和2年度	令和3年度	令和4年度	令和5年度
網走消防署	受験者	13	22	16	13	21
	合格者	2	3	4	3	3
	合格倍率	6.5	7.3	4	4.3	7
大空消防署	受験者	8	6	7	-	7
	合格者	2	2	2	-	2
	合格倍率	4	3	3.5	-	3.5



職員の出身高校地域別を教えてください！

出身高校地域別は右の円グラフをご参照ください。
地元出身者が多い印象を受けますが、ここ数年は様々な地域からの職員が増えています。



働いてから取得できる資格はありますか？

取得可能な資格はたくさんあり、大型自動車運転免許、二級小型船舶操縦士などを取得できます。
また、救急救命士の受験をするために必要な養成所に行くこともできます。



網走市内、大空町内に住む必要がありますか？

網走消防署採用の方は網走市内、大空消防署採用の方は大空町内に居住する必要があります。
採用試験受験時の居住地による有利・不利はありません。